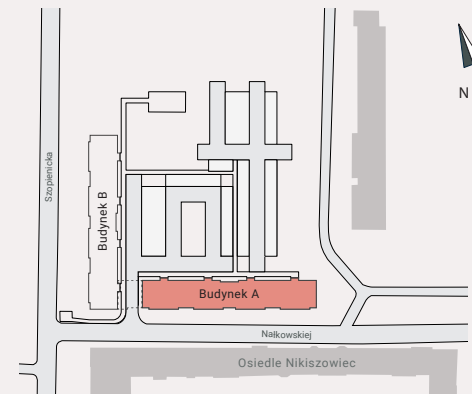
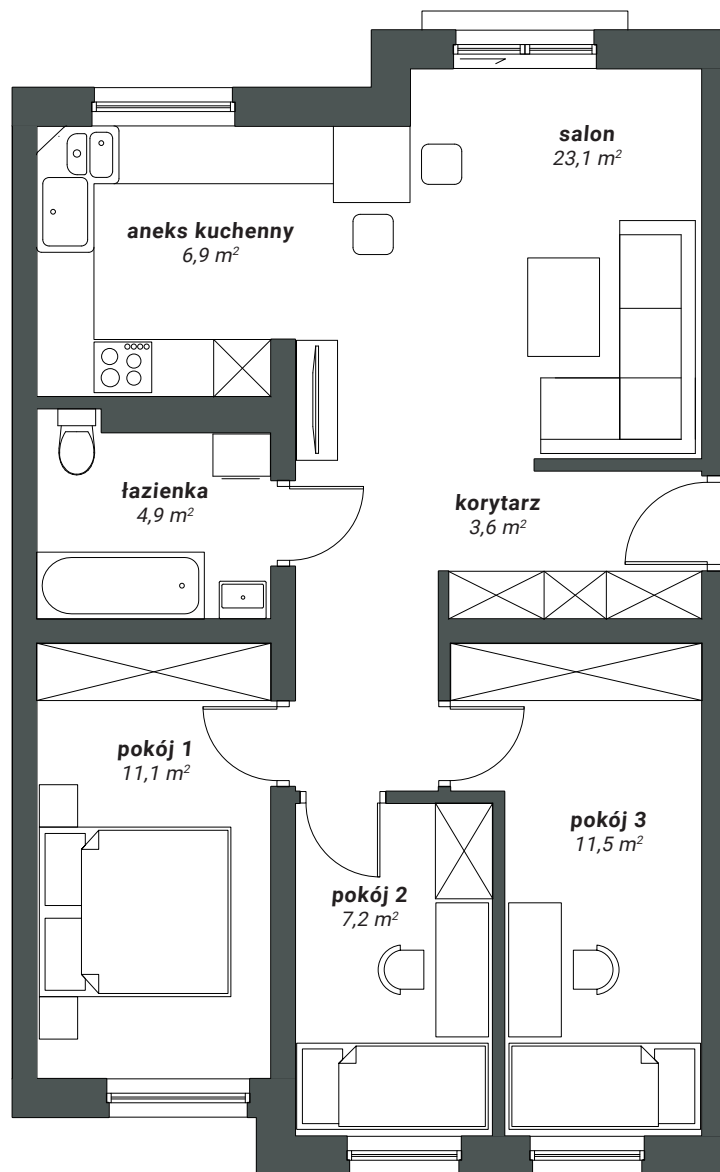
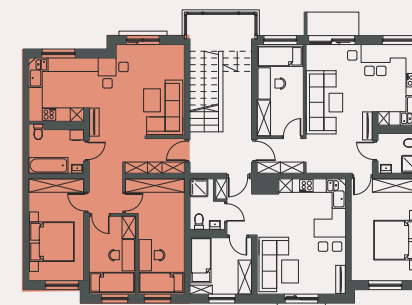


A.1.6 | 68,30 m²



Budynek A - 1 piętro - segment A2



zestawienie powierzchni

| | |
|----------------|---------------------------|
| korytarz | 3,6 |
| salon | 23,1 |
| aneks kuchenny | 6,9 |
| łazienka | 4,9 |
| pokój 1 | 11,1 |
| pokój 2 | 7,2 |
| pokój 3 | 11,5 |
| Suma | 68,3 m² |

★ Elementy, które mogą nieznacznie ulec zmianie: pow. mieszkania do 2%, lokalizacja okien

★★ Przedstawiona aranżacja lokalu jest przykładowa, rysunki w tym zakresie mają charakter poglądowy oraz informacyjny i nie stanowią oferty w rozumieniu Kodeksu Cywilnego

★★★ Przedścianki instalacyjne do wykonania przez klienta